

**ecostore**  
**Freezer digitale 670 litri, 1 porta, AISI 304, -22-15°C, con valvola elettronica di serie (predisposto per gruppi remoti a CO2)**

ARTICOLO N°

MODELLO N°

NOME

SIS #

AIA #



725245 (REX7IFFRCO2)

Freezer digitale 670 litri, 1 porta, AISI 304, -22-15°C, con valvola elettronica di serie (predisposto per gruppi remoti a CO2)

## Descrizione

### Articolo N°

Freezer con porta cieca, costruzione in acciaio inox AISI 304; con pannello posteriore esterno e fondo in materiale anti-corrosione. Pannello di controllo digitale con: visualizzazione e impostazione della temperatura cella; attivazione manuale del ciclo di sbrinamento. Controllo digitale della temperatura pienamente conforme HACCP: include allarme visivo. Ciclo di sbrinamento automatico con evaporazione automatica dell'acqua di sbrinamento. Circolazione dell'aria verticale che consente una distribuzione uniforme della temperatura ed un raffreddamento rapido in qualsiasi condizione di carico. Spessore di isolamento pareti di 75 mm., con schiumatura in ciclopentano. Porta reversibile in utenza dotata di serratura, profilo riscaldato e interruttore che interrompe la ventola all'apertura della porta. Evaporatore nascosto: consente una maggior capacità di carico e minori rischi di corrosione. Unità refrigerante remota; Gas refrigerante CO2 con valvola, ventilato, luce interna a LED. Per temperatura ambiente fino a 43°C.

## Caratteristiche e benefici

- Porta cieca incernierata a destra
- Cella di grandi dimensioni adatta a contenere ripiani da GN 2/1 con sistema antiribaltamento.
- Efficace sistema di circolazione dell'aria verticale che consente la distribuzione uniforme della temperatura ed un raffreddamento rapido.
- Sbrinamento automatico
- Struttura interna progettata per posizionare le griglie a vari livelli, migliorando la capacità di carico e ottimizzando gli spazi.
- Spessore d'isolamento di 75 mm in ciclopentano (gas naturale) a garanzia di elevate proprietà isolanti e di una protezione ambientale al 100%. Ecologico (conduttività termica 0,020 W/m\*K).
- L'evaporatore, su un vano isolato di 60 mm di spessore può essere rimosso con una sola operazione.
- Evaporatore a scomparsa per garantire una maggiore capacità di stoccaggio e eliminare i problemi di corrosione
- La temperatura di esercizio può essere regolata da -22 a -15 °C per soddisfare le diverse esigenze di conservazione.
- Unità tropicalizzata.

## Costruzione

- Costruito in acciaio inox AISI 304 per soddisfare i più alti standard di qualità.
- Base interna con angoli arrotondati stampati da un unico foglio di lamiera
- Guide in acciaio inox facilmente smontabili
- Il fondo esterno del frigorifero in materiale anticorrosione permette di evitare danni derivanti dall'uso di detergenti aggressivi per la pulizia del pavimento.
- Facilità di accesso ai componenti principali per la manutenzione.
- Porta con serratura
- Porta auto chiudente e apribile completamente fino a 180°.
- Montato su piedi regolabili in acciaio inox; disponibili ruote opzionali.
- Unità refrigerante remota.
- Gli angoli arrotondati dell'interno cella, le guide e le griglie facilmente removibili, consentono facilità di pulizia e elevati standard igienici
- Valvola solenoide inclusa.

## Interfaccia utente & gestione dati

- Pannello di controllo digitale con:
  - Rilevazione e settaggio della temperatura in cella;
  - Attivazione manuale del ciclo di sbrinamento;
  - Controlli digitali pienamente conformi HACCP, inclusi allarmi visivi.
- Connettività: accesso in tempo reale da remoto alle attrezzature collegate e monitoraggio dei dati (richiede accessori opzionali).
- Porta RS485 integrata per facilitare il collegamento ad un computer remoto e sistemi HACCP integrati.

Approvazione:



### Sostenibilità

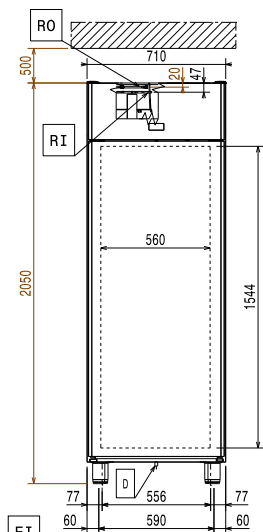
- La guarnizione della porta magnetica, rimovibile e a tripla camera per migliorare l'isolamento e ridurre il consumo di energia.
- Isolamento privo di CFC e HCFC. Iniezione del materiale di isolamento con ciclopentano.
- L'interruttore porta spegne il ventilatore interno nel momento in cui si apre la porta, ciò consente un risparmio energetico evitando che l'aria fredda esca dalla cella.
- [NOT TRANSLATED]

### Accessori inclusi

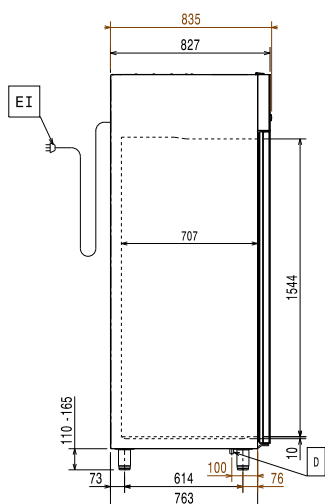
- 3 x Griglia in rilsan grigia con 2 guide PNC 881020 GN 2/1

### Accessori opzionali

- |   |            |                          |
|---|------------|--------------------------|
| • 2 guide inox per frigo 670/1430 (marine)                    | PNC 880242 | <input type="checkbox"/> |
| • Set 8 bacinelle GN 1/1 in PVC per pesce                     | PNC 880243 | <input type="checkbox"/> |
| • Distanziatore per frigo e freezer 670/1430 litri            | PNC 880248 | <input type="checkbox"/> |
| • Apertura a pedale (dx-sx) per frigo e freezer 470/720 litri | PNC 880324 | <input type="checkbox"/> |
| • Bacinella GN 1/1 con falso fondo                            | PNC 880705 | <input type="checkbox"/> |
| • Kit pasticceria per 10 teglie 400x600 mm                    | PNC 881003 | <input type="checkbox"/> |
| • Griglia in rilsan grigia GN 2/1                             | PNC 881004 | <input type="checkbox"/> |
| • Griglia GN 2/1 in AISI 304                                  | PNC 881016 | <input type="checkbox"/> |
| • Griglia in AISI 304 con 2 guide GN 2/1                      | PNC 881018 | <input type="checkbox"/> |
| • Griglia in rilsan grigia con 2 guide GN 2/1                 | PNC 881020 | <input type="checkbox"/> |
| • 2 guide in inox per frigo 670-1430 litri                    | PNC 881021 | <input type="checkbox"/> |
| • Bacinella GN 2/1 in PVC con coperchio e guide in inox       | PNC 881039 | <input type="checkbox"/> |
| • Ripiano forato GN 2/1 in inox                               | PNC 881042 | <input type="checkbox"/> |
| • Cesto in filo rilsan grigio GN 1/1                          | PNC 881043 | <input type="checkbox"/> |
| • Cesto in filo GN 2/1 con 2 guide                            | PNC 881047 | <input type="checkbox"/> |

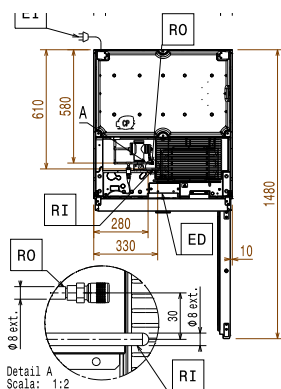


Fronte



Lato

ED = Connessione elettrica remota RO = Unità di connessione remota  
EI = Connessione elettrica  
RI = Connessione refrigerazione remota



Alto

## Elettrico

**Tensione di alimentazione:** 220-240 V/1 ph/50/60 Hz

## Capacità

**Numero e tipologia di griglie (incluse):** 3 - GN 2/1

## Informazioni chiave

**Cardini porte:**

**Dimensioni esterne,  
larghezza:** 710 mm

**Dimensioni esterne,  
profondità:** 835 mm

**Dimensioni esterne,  
profondità con porte aperte:** 1480 mm

**Dimensioni esterne, altezza:** 2050 mm

**Numero e tipologia di porte:** 1 Pieno

**Materiale esterno:** AISI 304

**Materiale esterno:** AISI 304

**Materiale pannelli laterali  
interni**

N° di posizioni: 44; 30 mm

**Capacità lorda:** 670 lt

### Dati refrigerazione

**Temperatura minima di funzionamento:** -22 °C

**Tipo di refrigerante:** R744

**Potenza refrigerante  
consigliata\*:** 573 W

Condizione a temperatura d'evaporazione: -23.3 °C

Condizione a temperatura di  
condensazione: 55 °C

Condizione a temperatura ambiente: 32 °C

**Tubi connessione (remoto) - uscita:** 9.5 mm

**Tubi connessione (remoto) -  
entrata:** 6 mm

**\*Nota:** Potenza refrigerante calcolata a una distanza lineare di 15 m (tubazioni non incluse)

**\*Nota:**

## Certificati ISO

ISO Standards:	ISO 9001; ISO 14001; ISO 45001; ISO 50001
----------------	---